

# I. TELEPÜLÉSSZERKEZETI TERV MÓDOSÍTÁSA

(T-2 jelű településszerkezeti tervlap)

Hajdúsámson Város jelenleg hatályos Településszerkezeti tervét 166/2004.(V.27.) sz. Öh. sz. Határozatával fogadta el az önkormányzat képviselő testülete. A terv ezt követően több alkalommal lett módosítva.

A tervdokumentáció részét képezi a belterületet és annak környezetét ábrázoló „T-2m”- jelű, településszerkezeti tervlap is. (A tervezett változásokkal egybeszerkesztve.)

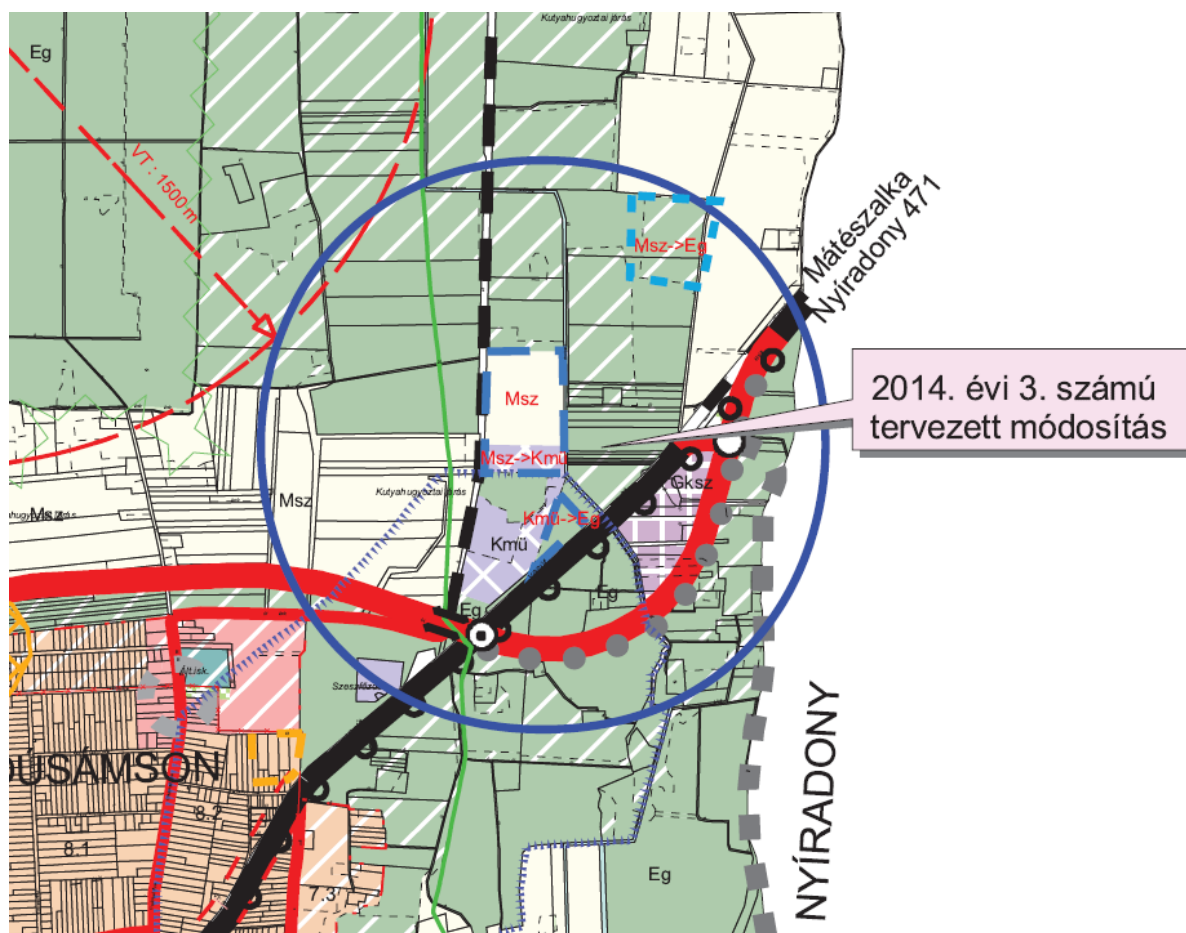
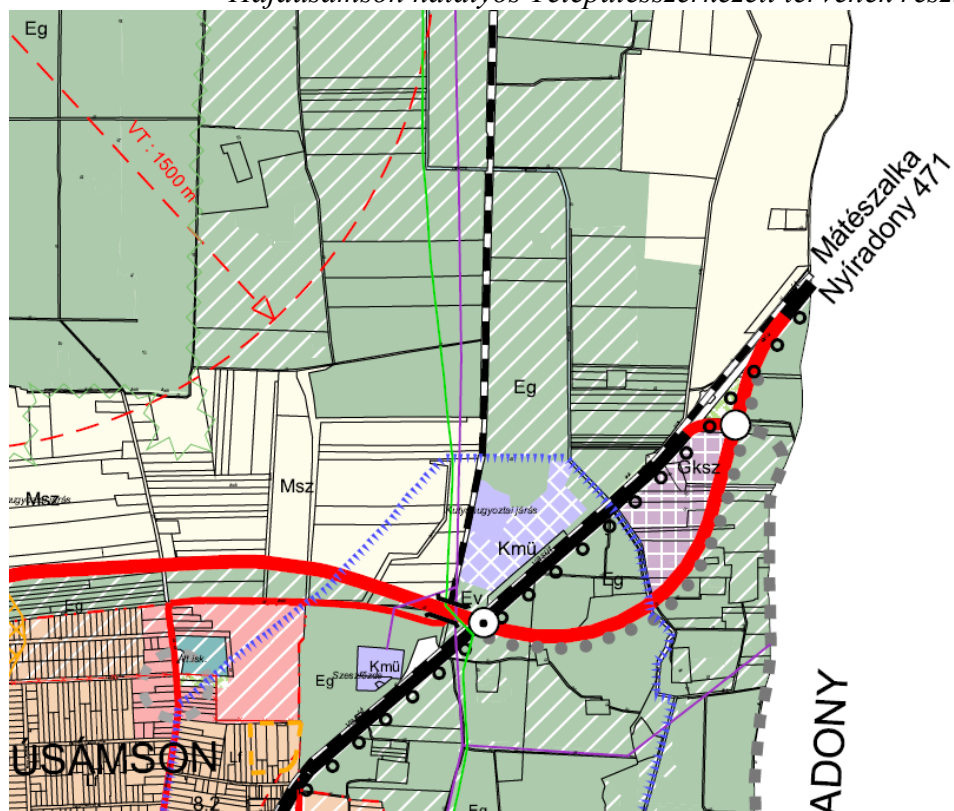
A teljes közigazgatási területet bemutató „T-1m” –jelű településszerkezeti tervlap jóváhagyás után egybeszerkesztésre kerül az elfogadott módosítással és ugyancsak dokumentálásra fog kerülni.

## A településszerkezeti terv tervezett módosítása:

- 1.) A hatályos településszerkezeti terven tervezett gazdasági erdő felhasználásba sorolt, földhivatali nyilvántartás szerint szántó művelési ágba tartozó 0248/3 hrsz-ú terület „b” alrészletének déli részéből 3 ha nagyságú terület „Kmü”-jelű mezőgazdasági üzemi különleges területfelhasználásba kerül átsorolásra, megteremtve ezzel a lehetőséget a szomszédságában működő libatelep bővítésére.
- 2.) A hatályos településszerkezeti terven tervezett gazdasági felhasználásba sorolt, földhivatali nyilvántartás szerint szántó művelési ágba tartozó 0248/3 hrsz-ú terület „b” alrészletének fennmaradó (nem „Kmü” területfelhasználásba sorolandó) 7,1 ha kiterjedésű része a valós művelési ágnak megfelelő „Msz-1”-jelű mezőgazdasági felhasználásba sorolandó vissza.
- 3.) A 0248/3 hrsz-ú terület „g”-jelű erdő művelési ágban nyilvántartott 1,3 ha nagyságú alrészlete a hatályos településszerkezeti tervben kijelölt mezőgazdasági üzemi célú fejlesztés helyett, a valós felhasználásnak megfelelően gazdasági erdő felhasználásba kerül át.
- 4.) A szabályozási terv a 0246/7 hrsz-ú terület „a” és a 0246/31 hrsz-ú terület „a” alrészletei mezőgazdasági területfelhasználásból gazdasági erdő területfelhasználásba kerül átsorolásra.

A településszerkezeti terv vonatkozó belterületi tervlapja egyéb vonatkozásban nem módosul.

Hajdúsámson hatályos Településszerkezeti tervének részlete



A településszerkezeti terv tervezett módosítása

a 2014. évi jóváhagyott módosításokkal egybeszerkesztve!

# HAJDÚSÁMSON VÁROS

## TELEPÜLÉSSZERKEZETI TERVE

### - KÖZIGAZGATÁSI TERÜLET -

#### M = 1:20000

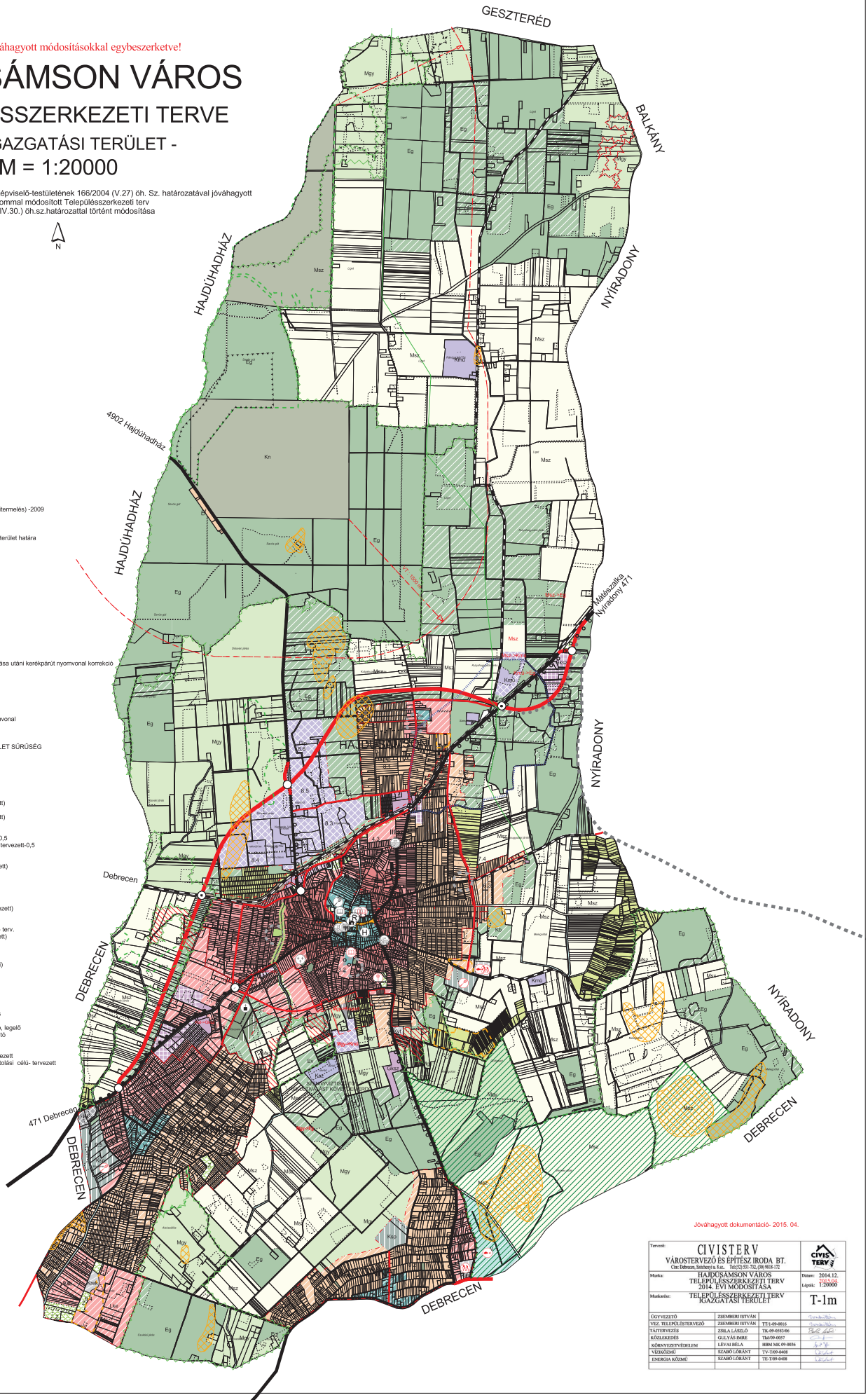
Hajdúsámson Város Önkormányzata Képviselő-testületének 166/2004. (V.27) öh. Sz. határozatával jóváhagyott több alkalommal módosított Településszerkezeti terv 115/2015. (IV.30.) öh.sz.határozattal történt módosítása



#### Létesítmények

- Egészségügyi létesítmény
- Igazgatási létesítmény
- Kegyeleti park
- Kereskedelmi létesítmény
- Nevelési, oktatási létesítmény
- Rendőrség
- Sportlétesítmény
- Templom
- Temető
- Idegenforgalmi létesítmény
- Idegenforgalmi létesítmény - tervezett
- Horgászat - tervezett
- Kereskedelmi létesítmény - tervezett
- Sportlétesítmény - tervezett
- Nevelési - tervezett
- Vízműutak
- víztározó - tervezett
- Körutazás
- Pufferterület határa (ökológiai hálózat)
- Ökológiai folyosó határa (ökológiai hálózat)
- Vágyterület határa (ökológiai hálózat)
- Nyilvánított homokbánya engedélyezett homok kitermelés - 2009
- Gázvezeték nagymomású
- Régiészeti lelőhely
- Ex-lege védett terület
- Védett természeti terület - Natura 2000 védettségű terület határa
- Natura 2000 védettségű terület
- Lakóterületen belüli ökol. zöld
- Vízbünye védőövezete (hidrológiai védőidom)
- Természeti terület
- Védett épületek - beltéri
- Védőövöltség
- védőövöltség 2014
- Védőövöltség kotta 2014
- Beltérieli határ
- Megmaradó beltérieli határ
- Megszűnt beltérieli határ
- Tervezett beltérieli határ
- Városrész alközpont tervezett/kerékpárút
- Meglévő kerékpárút
- Tervezett kerékpárút
- a Távlatban, a fűtő elkerülő szakaszának megvalósulása utáni kerékpárút nyomvonallal korrekció
- Gyalogos zóna - tervezett
- Országos fűtő - tervezett
- Országos mellékút - tervezett
- Országos mellékút
- 2011\_orszagos\_mellekut\_terv.shp
- Helyi gyűjtőút
- Helyi gyűjtőút - tervezett
- 2011-orszagos\_mellekut - tavlatban tervezett nyomvonallal
- Földalatti meglévő nyomvonalon
- Vasút

- #### Területhaszn. szerkesztés 2014.shp
- #### BÉLÉPÍTÉSRE SZÁNT TERÜLETEK - SZINTTERÜLET SŰRŰSÉG
- Lk Lakóterület - kisvárosias - 1,5
  - Lk Lakóterület - kisvárosias (tervezett)
  - Lka Lakóterület - kertvárosias - 0,8
  - Lka Lakóterület - kertvárosias (tervezett)
  - Lf Lakóterület - falusias - 0,5
  - Lf Lakóterület - falusias (tervezett)
  - Vt Vegyes terület - településközpont - 1,5
  - Vt Vegyes terület - településközpont (tervezett)
  - Gkz Gazdasági terület - keresk. szolg. - 0,6
  - Gkz Gazdasági terület - keresk. szolg. (tervezett)
  - Gip Gazdasági terület - ipari - 0,5
  - Gip Gazdasági terület - ipari (tervezett)
  - Kmü Különleges terület - Mezőgazdasági üzemi - 0,5
  - Kmü Különleges terület - Mezőgazdasági üzemi - tervezett-0,5
  - Krt Különleges terület - vásártér - 0,3
  - Kkegy Különleges terület - kegyeleti park - 0,1
  - Kkegy Különleges terület - kegyeleti park (tervezett)
  - Ktem Különleges terület - temető (tervezett)
  - Ksp Különleges terület - sport - 0,1
  - Ksp Különleges terület - sport (tervezett)
  - Ksz Különleges terület - szennyvíztisztító
  - Ksz Különleges terület - szennyvíztisztító (tervezett)
  - Kh Különleges terület - homokbánya
  - Kh Különleges terület - homokbánya
  - K-oko Különleges terület - ökológiai mintaterület - ter.
  - K-oko Különleges terület - idegenforgalmi (tervezett)
  - K-oko Különleges terület - közúti (tervezett)
  - K-oko Közlekedési terület - közúti (tervezett)
  - K-oko Közlekedési terület - közúti pályás (pi. vasúti)
  - Z Zöldterület (Közpark) (tervezett)
  - Z Zöldterület (Közpark)
  - Ev Erdő terület - védelmi
  - Ev Erdő terület - védelmi (tervezett)
  - Ev Erdő terület - gazdasági
  - Ev Erdő terület - gazdasági (tervezett)
  - Me Mezőgazdasági terület - javasolt erdőszítés
  - Mk Mezőgazdasági terület - kertés
  - Mgy Mezőgazdasági terület - többségében gyepl. legelő
  - Msz Mezőgazdasági terület - többségében szántó
  - V Vízgazdálkodási terület
  - V Vízgazdálkodási terület (tervezett)
  - K-rek Különleges terület - Rekreációs célú-tervezett
  - K-sport Különleges terület - Nagykihasználású sportlétesítmény célú-tervezett



Jóváhagyott dokumentáció - 2015. 04.

<b>CIVISTERV</b> VÁROSTERVEZŐ ÉS ÉPÍTÉSZ IRODA BT. (Cím: Debrecen, Selymlyi u. k.é. 162/51-53/11-12)		
Munka: HAJDÚSÁMSON VÁROS TELEPÜLÉSSZERKEZETI TERV 2014. ÉVI MÓDOSÍTÁSA	Munka: HAJDÚSÁMSON VÁROS TELEPÜLÉSSZERKEZETI TERV 2014. ÉVI MÓDOSÍTÁSA	
Munkaterv: TELEPÜLÉSSZERKEZETI TERV IGAZGATÁSI TERÜLET	Munkaterv: TELEPÜLÉSSZERKEZETI TERV IGAZGATÁSI TERÜLET	Munkaterv: TELEPÜLÉSSZERKEZETI TERV IGAZGATÁSI TERÜLET
DÖRVÉZŐTŐ: ZSOMBORI ISTVÁN TERV: TELEPÜLÉSTERVEZŐ: ZSOMBORI ISTVÁN TARTÓFELVÉZŐ: ZSOMBORI ISTVÁN KÖZLEKEDÉS: GY. VÁS. HÁRÉ KÖRNYEZETVÉDELLEM: LÉP. MI. BÉLA VEZÉRLŐK: SZABÓ LÓRÁNT ENERGIA KÖZMŰ: SZABÓ LÓRÁNT	ZSOMBORI ISTVÁN TT-09-0016 TT-09-0016 TT-09-0017 MKK-09-0016 TT-09-0018	Munka: 2014.12. Lépték: 1:20000 <b>T-1m</b>